

ISTRUZIONI DI MONTAGGIO DEL KIT ANTIFURTO PUSH&BLOCK

modello H01 per:

- Honda SH 125/150cc
- Honda PS 125/150cc
- Honda @ 125/150cc
- Honda Dylan 125/150cc
- Honda S-wing 125/150cc

IMPORTANTE: ATTENERSI ALLE ISTRUZIONI, SPEZZARE LE TESTE DEI PERNI DI SICUREZZA SOLO QUANDO INDICATO. NON VERRÀ RICONOSCIUTA ALCUNA GARANZIA PER CATTIVA ESECUZIONE DEL MONTAGGIO.

Si raccomanda di utilizzare in fase di assemblaggio su tutte le filettature una sostanza frenafili a freno forte.

Verificare che il kit H01 sia completo di tutti i suoi componenti. Come da foto

È consigliabile applicare sul veicolo l'adesivo, contenuto nella confezione, che indica la presenza dell'antifurto, al fine di scoraggiare malintenzionati.



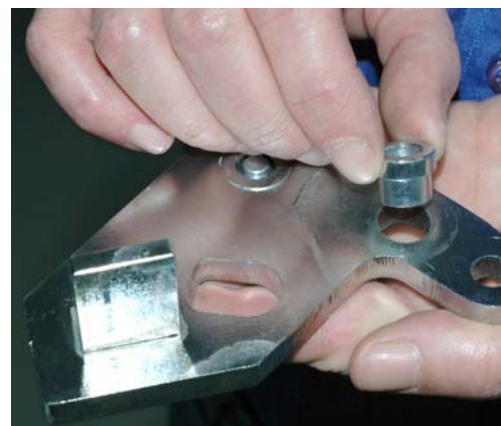
1. Sollevare il veicolo in maniera tale che la ruota posteriore ed il cavalletto non tocchino al suolo e rimuovere da ambo i lati del veicolo le molle di ritorno del cavalletto.

2. Togliere il perno del cavalletto dal lato sinistro usando chiave da 14 mm

3. Svitare la staffa passacavo del freno posteriore con chiave da 10 mm. Vedi foto



4. Inserire nella piastra fissa la boccia a doppio diametro nel foro da 14 mm. Come indicato nella foto



5. Applicare la piastra mobile alla boccia a doppio diametro già inserita sulla piastra fissa. Rispettando il verso come in foto.



6. Il kit così assemblato va posizionato sul cavalletto, facendo in modo che il foro della boccia corrisponda al foro del cavalletto e che l'aletta che sporge dietro alla piastra fissa vada posizionata nella rientranza del carter motore. Vedi foto



7. A questo punto inserire il primo perno filettato di sicurezza in dotazione, con la sua rondella attraverso le piastre, nel foro del cavalletto. Vedi foto



8. Inserire la boccola con l'OR (facendo attenzione che l'OR sia rivolto verso il lato sinistro del veicolo) dietro la piastra mobile in corrispondenza dell'altro foro ed avvitare l'altro perno di sicurezza con rondella in dotazione. Vedi Foto



9. Serrare entrambi i perni in maniera **alternata** fino ad arrivare alla fine della loro corsa, **senza spezzare ancora la testa**. Vedi foto.



10. Verificare con attenzione che l'oscillazione del cavalletto avvenga senza impedimenti, qualora tale movimento di oscillazione risultasse frenato (frizione tra le piastre), inserire una rondella (10x30x1), non in dotazione, tra il carter motore e la boccola originale di sostegno del cavalletto, in modo da eliminare il gioco assiale del cavalletto (vedi figura n. 2: l'esploso di montaggio).

11. A questo punto posizionare il veicolo a terra, sostenuto dal suo cavalletto, inserire l'antifurto, facendo pressione sulla serratura a pulsante, il cavalletto resterà bloccato.

12. Verificare **inserendo e disinserendo** varie volte che il sistema funzioni correttamente. **A questo punto serrare i perni fino a spezzarne la testa**. Riposizionare le molle di ritorno del cavalletto nella loro sede. Il lavoro è così terminato. Complimenti per aver eseguito il montaggio

FIGURA 1
KIT H01 ASSEMBLATO

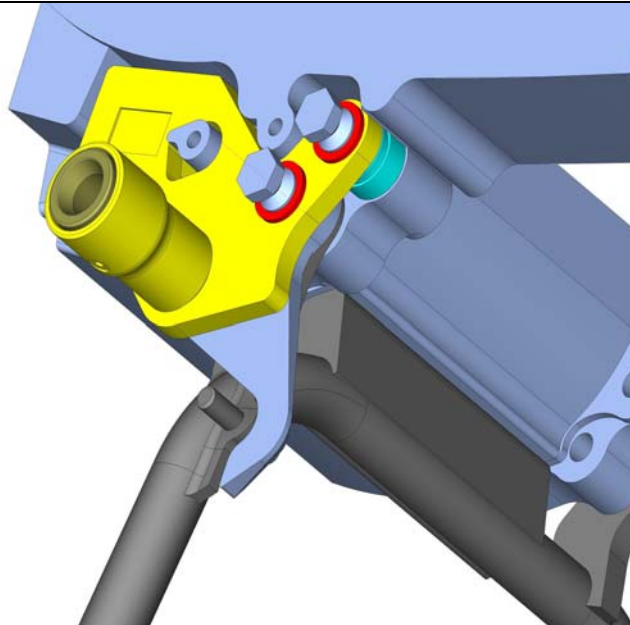
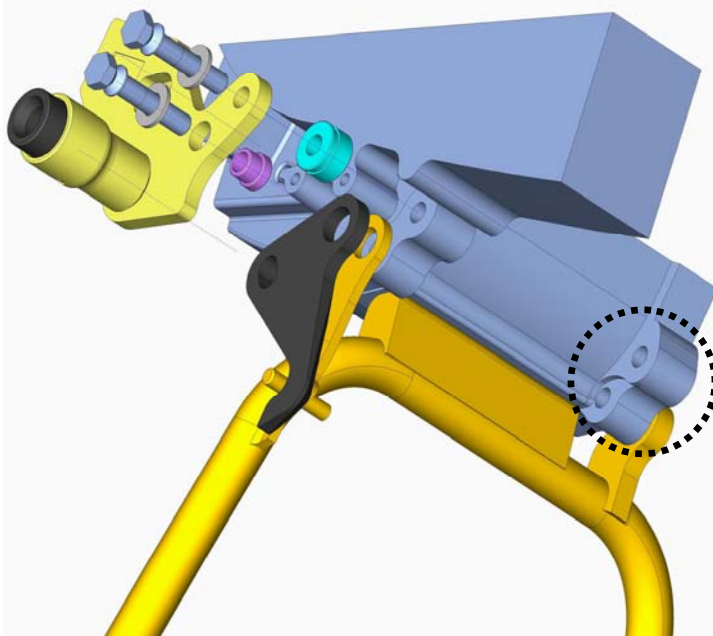


FIGURA 2
ESPLOSO DI MONTAGGIO



Se fosse necessario (vedi punto 10) inserire rondella 10x30x1, non in dotazione, tra carter motore e boccola di sostegno del cavalletto, in modo da eliminare il gioco assiale del cavalletto.