

ISTRUZIONI DI MONTAGGIO DEL KIT ANTIFURTO PUSH&BLOCK

MOD. H03 PER SW 400 T

IMPORTANTE: ATTENERSI ALLE ISTRUZIONI, SPEZZARE LE TESTE DEI PERNI DI SICUREZZA SOLO QUANDO INDICATO. NON VERRÀ RICONOSCIUTA ALCUNA GARANZIA PER CATTIVA ESECUZIONE DEL MONTAGGIO.

Si raccomanda di utilizzare in fase di assemblaggio su tutte le filettature una sostanza frenafili a freno forte.

Verificare che il kit H03 sia completo di tutti i suoi componenti. Come da foto

È consigliabile applicare sul veicolo l'adesivo, contenuto nella confezione, che indica la presenza dell'antifurto, al fine di scoraggiare malintenzionati.



1. Sollevare il veicolo in maniera tale che la ruota posteriore ed il cavalletto non tocchino al suolo e rimuovere dal lato destro le molle di ritorno del cavalletto.

2. svitare da ambo i lati i perni di supporto del cavalletto, rimuovere il cavalletto e poggiarlo su un piano di lavoro

3. rimuovere dal lato sinistro del carter motore la triangolazione di supporto del cavalletto, svitando i due perni indicati nella foto



4. assemblare le due piastre fisse del kit, con in mezzo lo spessore, facendo attenzione al verso di montaggio di quest'ultimo, e cioè che la parte larga vada verso il basso e il disegno dei fori deve coincidere. vedi foto



Le istruzioni possono essere consultate e scaricate anche sul sito www.capobranco.com

5. A questo punto sovrapporre la piastra fissa recante il corpo serratura, infilando i due perni di sicurezza nei fori per tenere il tutto insieme. vedi foto



6. Rimuovere dal cavalletto la boccia originale dal lato sinistro e sostituirla con la boccia in dotazione nel kit. (diversa di spessore). Vedi foto

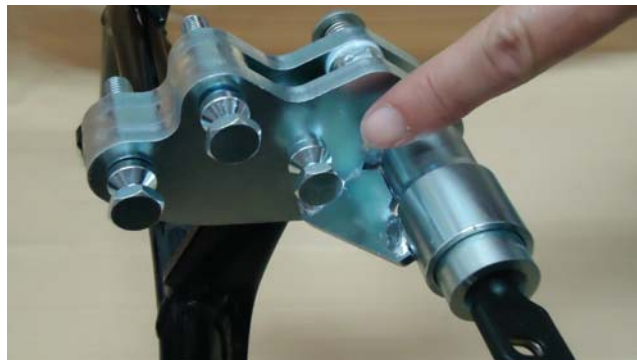


7. Prendere l'insieme così assemblato e tenendo leggermente caricata la piastra mobile (levetta mobile interna,) inserirlo sul lato sinistro del cavalletto. Vedi le n. 2 foto



Le istruzioni possono essere consultate e scaricate anche sul sito www.capobranco.com

8. A questo punto avvitare il perno di sicurezza corto in dotazione nel foro centrale, **senza stringere**. Inserire l'intero corpo così assemblato sul cavalletto dal lato sinistro. Vedi Foto



9. Posizionarlo sotto al veicolo e avvitare in modo alternato i due perni di sicurezza lunghi nel carter motore. Vedi foto.

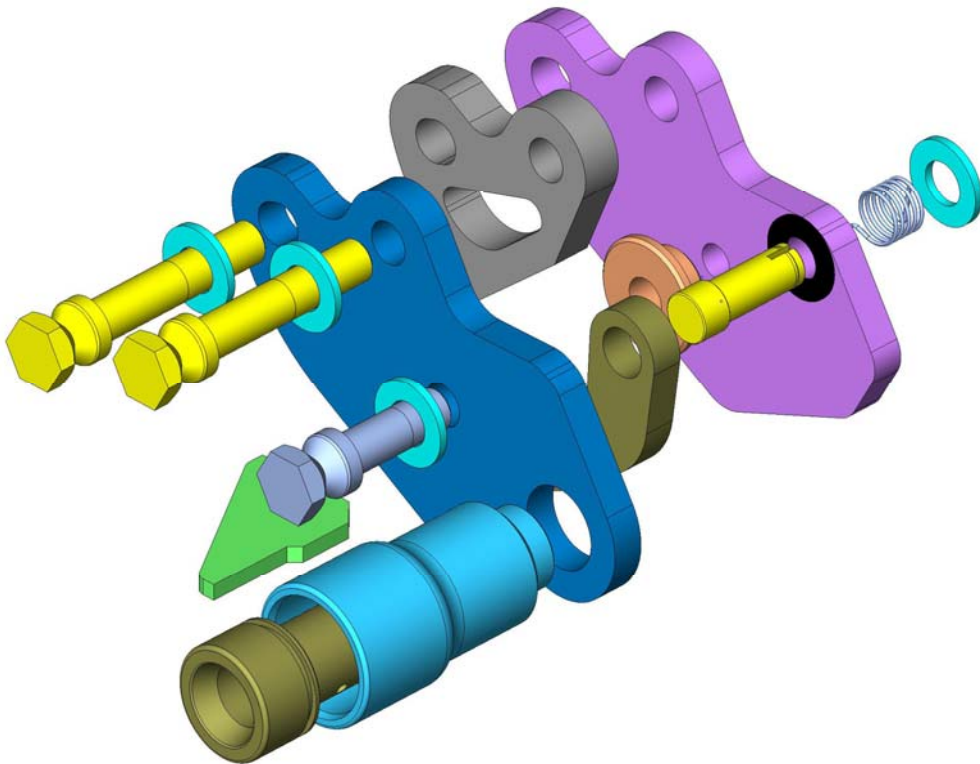


10. Riposizionare al lato destro il perno originale di sostegno del cavalletto. Serrare a fondo dal lato sinistro i perni di sicurezza **senza spezzarne le teste**. Verificare **inserendo e disinserendo** varie volte che il sistema funzioni correttamente. **A questo punto serrare i perni fino a spezzarne la testa**. Riposizionare le molle di ritorno del cavalletto nella loro sede. Il lavoro è così terminato. Complimenti per aver eseguito il montaggio.
11. Posizionare il veicolo a terra, sostenuto dal suo cavalletto, inserire l'antifurto, facendo pressione sulla serratura a pulsante, il cavalletto resterà bloccato.

Le istruzioni possono essere consultate e scaricate anche sul sito www.capobranco.com

FIGURA 1
KIT H03 ASSEMBLATO

FIGURA 2
ESPLOSO DI MONTAGGIO



Le istruzioni possono essere consultate e scaricate anche sul sito www.capobranco.com